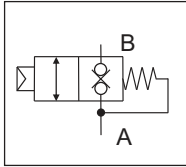




VPN

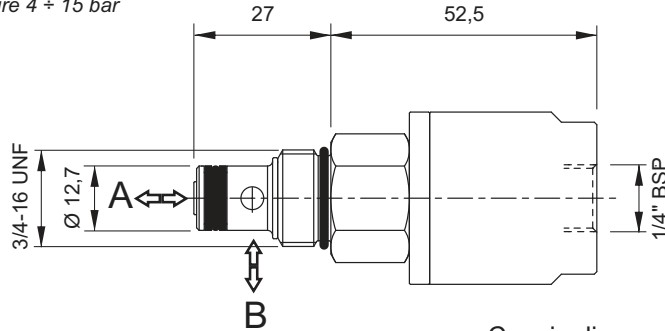
Valvola direzionale a due vie a cartuccia con comando pneumatico
Pneumatic operated two-ways directional cartridge valve

32



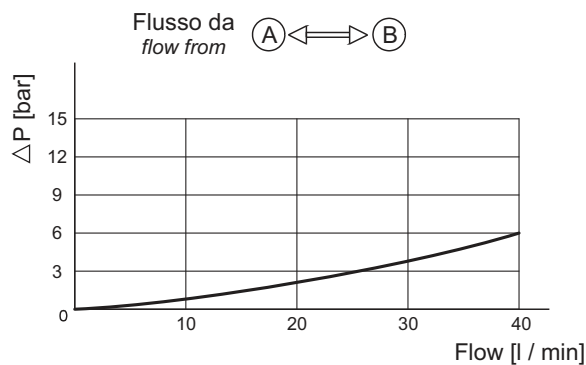
Caratteristiche principali main features	
Pressione max max pressure	350 bar
Portata max max flow	40 l/min
Peso weight	0,16 Kg

Pressione di pilotaggio 4 ÷ 15 bar
pilot pressure 4 ÷ 15 bar



Coppia di serraggio 25 ÷ 30 Nm
tightening torque 25 ÷ 30 Nm

Diagramma perdita di carico - pressure drop diagram



NB: Valori misurati sulla sola valvola.

La perdita di carico potrebbe variare a seconda della viscosità del liquido e della temperatura. Le curve sopra riportate sono state ottenute alla temperatura di 40°C, utilizzando olio con viscosità 46 cSt.

Note: Values measured on valve alone. Pressure drop may change depending on fluid viscosity and temperature. The curves above, have been obtained at 40°C, using oil with viscosity 46 cSt.

Codice ordinazione - ordering code



1 Tipo di valvola - valve type
VPN

2 Serie - series
0 = Standard

