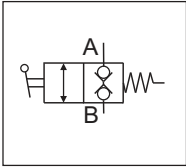


Valvole e tappi valves and plugs

CM04L

Valvola direzionale a due vie a cartuccia con comando a leva
Lever operated two-ways directional valve



Caratteristiche principali main features	
Pressione max max pressure	320 bar
Portata max max flow	25 l/min
Peso weight	0,39 Kg

NB: Valori misurati sulla sola valvola.
La perdita di carico potrebbe variare a seconda della viscosità del liquido e della temperatura.
Note: Values measured on valve alone. Pressure drop may change depending on fluid viscosity and temperature.

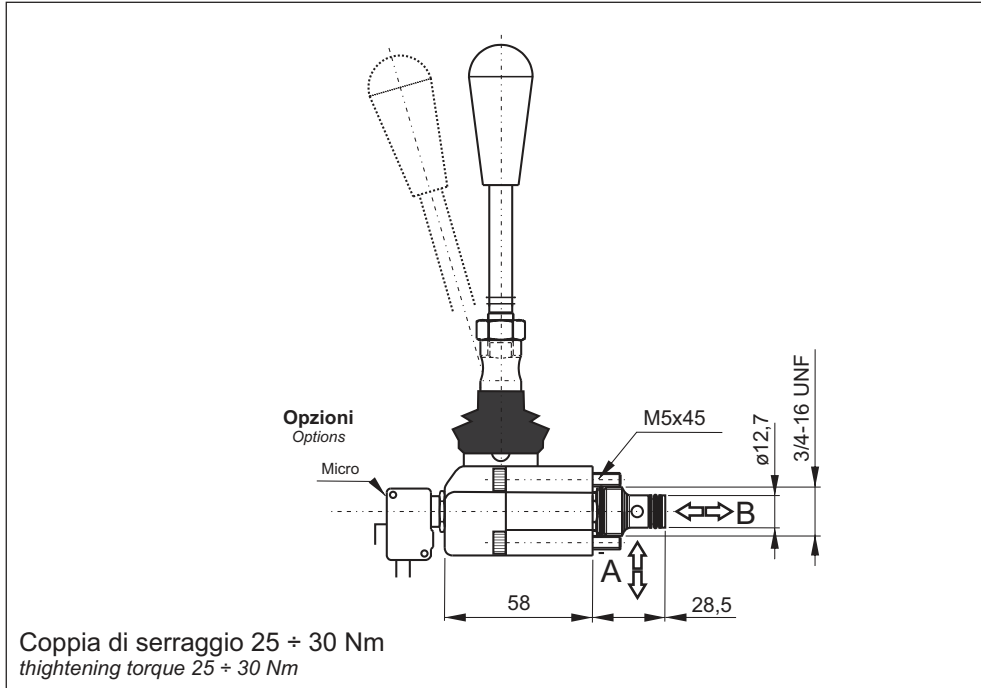
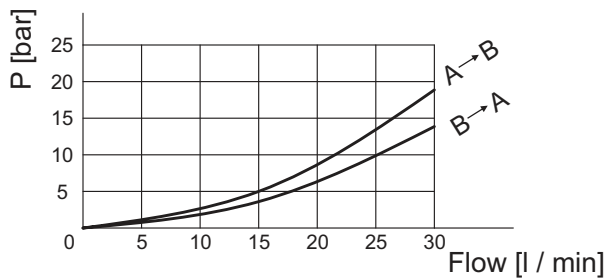


Diagramma perdita di carico - pressure drop diagram



Le curve sopra riportate sono state ottenute alla temperatura di 40°C, utilizzando olio con viscosità 46 cSt.
The curves above, have been obtained at 40°C, using oil with viscosity 46 cSt.

Codice ordinazione - ordering code



- | 1 | 2 | 3 |
|---------------------------------------|--|--------------------------------|
| Tipo di valvola - valve type
CM04L | Opzioni - options
0 = senza micro - without micro (Std)
M = con micro - with micro | Serie - series
0 = Standard |

